

今日も訪問へ行く！

～今年もマツバギクが咲きました～

ステーション玄関先花壇にマツバギクが咲き乱れています



マツバギクは、菊に似たかわいらしい花を咲かせる多肉植物です。

南アフリカ原産で暑さや寒さに強く、路地の花壇や石垣で育てやすい品種です。

花言葉は、

「忍耐」、「ゆったりとした気分」、「心広い愛情」、「無邪気」、「可憐」

などがあります。

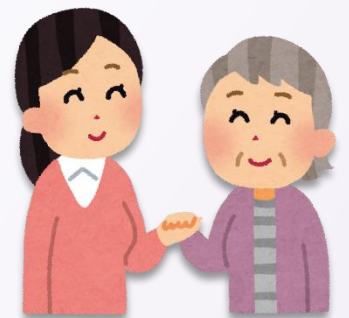
これらの意味は、花が日の当たるときしか開かない様子に由来しているといわれています。

訪問看護ステーション野の花は、心広い愛情をもって、

より一層の質の向上を目指して、学び・わかちあい・讃えあい、

看護とリハビリテーションを提供してまいります。

宜しくお願いいたします。



訪問看護ステーション野の花 所長 丸山節子